

Mesurer votre impact territorial

Un outil conçu par Vertigo Lab

ImpacTer est un outil qui permet de :

- ✓ **Mesurer** votre impact socioéconomique et environnemental à l'échelle la plus pertinente ;
- ✓ **Evaluer** votre ancrage territorial et votre retour local sur investissement ;
- ✓ **Identifier** vos leviers d'actions pour orienter vos choix stratégiques.

Une évaluation porteuse de sens

Dans un contexte d'interactions croissantes, l'activité d'une organisation doit tenir compte des impacts sur les parties prenantes et l'environnement du territoire sur lequel elle s'insère.

- ✓ Faire de votre impact territorial un **outil de pilotage** de votre stratégie ;
- ✓ **Valoriser** vos activités économiques et pérenniser vos partenariats ;
- ✓ Démontrer votre **engagement local et environnemental** ;
- ✓ Développer de nouveaux **indicateurs de performance**.

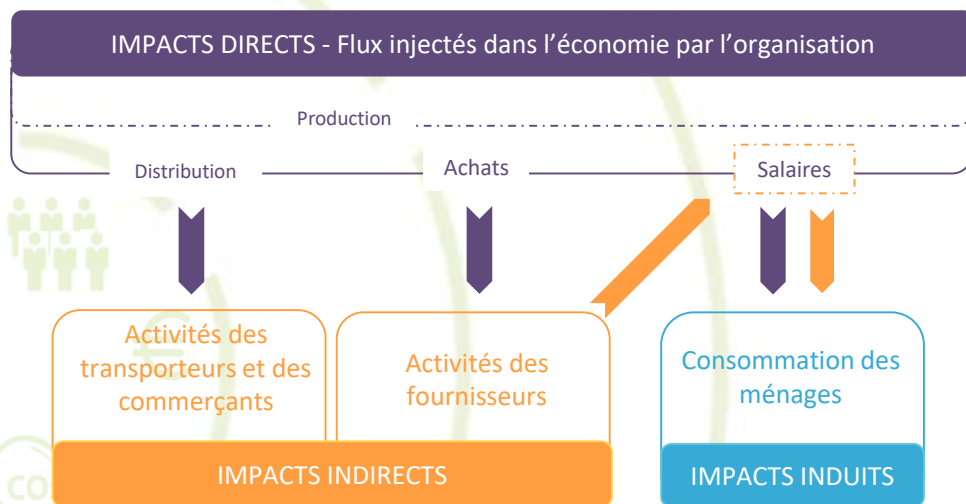
Une méthodologie d'analyse d'impacts socioéconomiques développée par Vertigo Lab, adaptée aux entreprises, associations et collectivités territoriales



Un examen de vos leviers de création de valeur

En modélisant vos flux économiques, ImpacTer permet de **comprendre les interactions** entre votre activité et celle de votre territoire.

ImpacTer vous permet d'évaluer vos impacts socioéconomiques (valeur ajoutée, emplois créés, revenu des ménages) et environnementaux (émissions de GES, génération de déchets) à partir d'une distinction entre impacts directs, indirects et induits.



Afin d'identifier des pistes d'actions pour optimiser vos retombées.



Une méthodologie rigoureuse et reconnue

Périmètre couvert

- Collectivité
- Département
- Région
- Pays

Bases de données

- Eurostat
- Insee
- Internationales

Temporalité

- Dernier exercice comptable
- Suivi et projections

Notre outil est construit sur le modèle des tables input-output développé par W. Leontief, prix Nobel d'économie

Un accompagnement sur mesure

Vertigo Lab vous accompagne dans l'optimisation de votre empreinte socio-économique :

- ✓ Identification des leviers d'actions pour optimiser votre empreinte socio-économique ;
- ✓ Elaboration d'un plan d'actions pour un développement économique **responsable, durable et cohérent** ;
- ✓ Mise à disposition d'un accompagnement sur mesure

Une étude de votre ancrage territorial pour comprendre comment limiter votre impact sur l'environnement

Ils nous font confiance

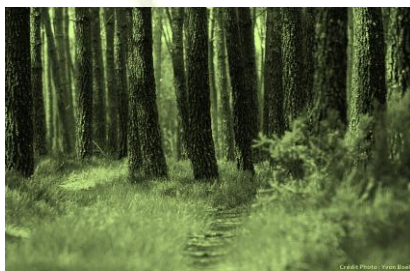


Les Vignerons de Buzet

Evaluation de l'ancrage territorial en région Nouvelle-Aquitaine de la cave coopérative

1€ produit chez les Vignerons de Buzet génère 1€ supplémentaire de production dans la région

1 emploi salarié chez les Vignerons de Buzet génère 2,3 emplois dans la région



Le Grand Dax

Analyse économique du métabolisme de la communauté de commune

La dépense d'1€ sur le territoire du Grand Dax génère 1,047€ de production sur le Grand Dax

La dépense d'1M€ sur le territoire génère 8 emplois salariés sur le Grand Dax



VERTIGOLAB

ECONOMIE & ENVIRONNEMENT

Créé en 2011 et
accueilli depuis
août 2014 au
sein de
l'écosystème
Darwin à
Bordeaux,
Vertigo Lab est
un bureau de
recherche et
d'études, un
think-&-do tank
spécialisé en
économie de
l'environnement



Darwin Ecosystème, 87 Quai de
Queyries 33100 Bordeaux



+33 (0)6 84 77 36 05



thomasbinet@vertigolab.eu



www.vertigolab.eu