

Evaluation économique des services écosystémiques

*Destruction et dégradation des habitats, pollution, surexploitation des ressources biologiques sauvages, **les causes d'érosion de la biodiversité liées à l'Homme sont nombreuses.***

➤ *Il est indispensable de relier la biodiversité aux activités socio-économiques pour qu'elle soit prise en compte dans les décisions des agents.*

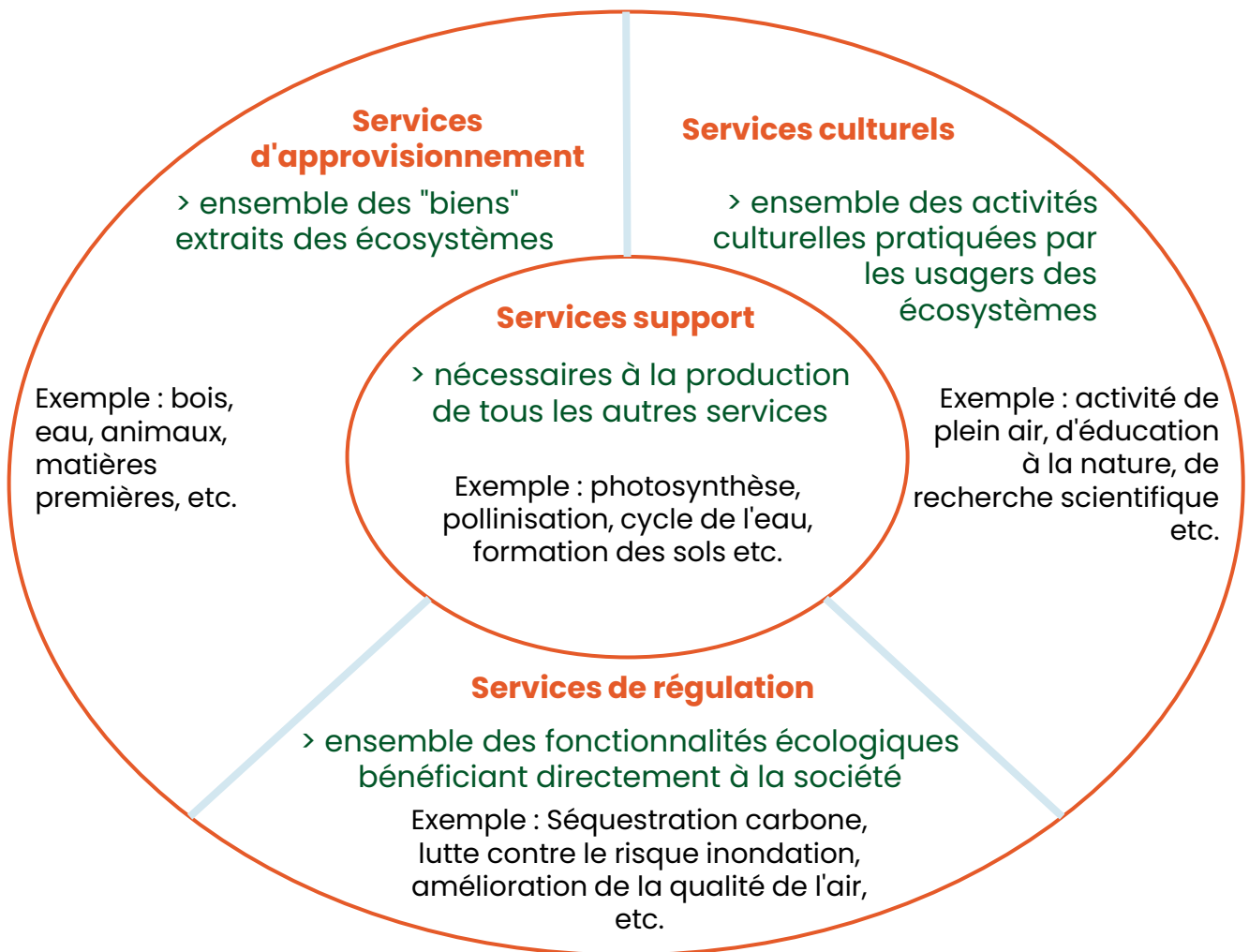
Un outil à destination des décideurs

Les évaluations économiques des services rendus par les écosystèmes, conduites par Vertigo Lab, consistent généralement à **estimer les bénéfices** de leur protection. En fournissant des données quantitatives objectives, elles **sensibilisent** les acteurs publics et privés aux avantages des politiques de protection de la biodiversité, favorisant ainsi leur **mise en œuvre** et **acceptation**.

- ❑ Mettre en lumière les bénéfices des stratégies et politiques de la biodiversité
- ❑ Mener des arbitrages fondés sur la valeur comparée des biens et des services en concurrence
- ❑ Traduire les pertes de valeur sociale liées à la dégradation de la biodiversité et des écosystèmes
- ❑ Rationaliser les stratégies de conservation.

LE GRAND INVENTAIRE

L'évaluation s'intéresse à mettre en lumière l'ensemble des bénéfices matériels et immatériels générés par les écosystèmes et perçus par la population humaine.



L'évaluation des services écosystémiques est une approche anthropocentrée (les écosystèmes au service de la société humaine), et constitue à ce titre une vision pouvant être considérée comme incomplète et partielle.

Notre méthode d'évaluation des bénéfices de la protection

Nous menons une évaluation prospective de la valeur ajoutée associée à la protection des écosystèmes :

1

Evaluation des services écosystémiques à l'instant t

2

Définition de deux scénarii de protection du site à un certain horizon temporel

3

Intégration des menaces et des pressions sur les écosystèmes dans les deux scénarii

4

Comparaison des valeurs actualisées dans les deux scénarii

ILS NOUS FONT CONFIANCE...



vertigo lab

Darwin Ecosystème
87 Quai des Queyries
33100 Bordeaux



 Décrypter

 Révéler

 Basculer

